



DAS IST GENAU DIE SOFTWARE,
DIE SIE GESUCHT HABEN.

Detaillierte Informationen über „Ihre Software“
erhalten Sie bei



microtech GmbH
Riegelgrube 5a
55543 Bad Kreuznach

Telefon: 0671 79616-0
Fax: 0671 79616-99
E-Mail: info@microtech.de

www.microtech.de

Stand: 02/2011
technische Änderungen, Irrtümer und Fehler ausdrücklich vorbehalten



DIE CLEVERE
SOFTWARE
für Einsteiger und Aufsteiger



LEISTET MEHR, KOSTET WENIGER



Willkommen bei büro+, einer Software, die seit 25 Jahren wächst – mit den Anforderungen ihrer Anwender. Und die haben sich im Laufe der Zeit ganz schön verändert.



WIR HABEN ES: DAS „PLUS“ AN ERFAHRUNG ...

„Das, was unsere Kunden suchen, ist allerdings immer gleich geblieben: Gute kaufmännische Software mit kundenspezifischen Sonderfunktionen, die trotzdem bezahlbar bleibt.“

All die Jahre haben wir unsere Kunden begleitet, beobachtet und mit ihnen gesprochen, damit wir für jede neue Aufgabe wieder eine clevere Lösung entwickeln konnten, die sie überzeugt. Das haben wir geschafft. Und das tun wir auch heute noch.“

Amadeus Kubach
Geschäftsführer
Leiter Entwicklung



„Weil wir unsere Kunden schon so lange kennen und unser Produkt parallel immer weiter optimiert haben, sind alle Eventualitäten und Sonderfälle, die wir von unseren Kunden kennen, auch im Leistungsspektrum unserer Software enthalten.“



... UND DAS „PLUS“ AN KOMPETENZ.

Die Kunden finden sich mit Ihren Anforderungen bei uns wieder und freuen sich über quasi maßgeschneiderte Software.“

Matthias Stollenwerk
Kaufmännischer Leiter

MIT **büro+** ARBEITEN SIE AM PULS IHRES UNTERNEHMENS, JEDERZEIT.

DAS KÖNNEN SIE MIT **büro+**

Überblick behalten

Mit einem Klick haben Sie den Überblick: Über Abteilungen und Geschäftsbereiche, Prozesse, Strukturen und alle wichtigen Abläufe.

Verbindung schaffen

büro+ ist ein außerordentlich kommunikatives System. Es liest und speichert alle gängigen Dateiformate (XLS, txt, CSV, dBASE, ...). Egal, ob die Adressen oder Artikel aus Ihrer bisherigen Lösung stammen oder aus einer Excel-Tabelle.

Zeit managen

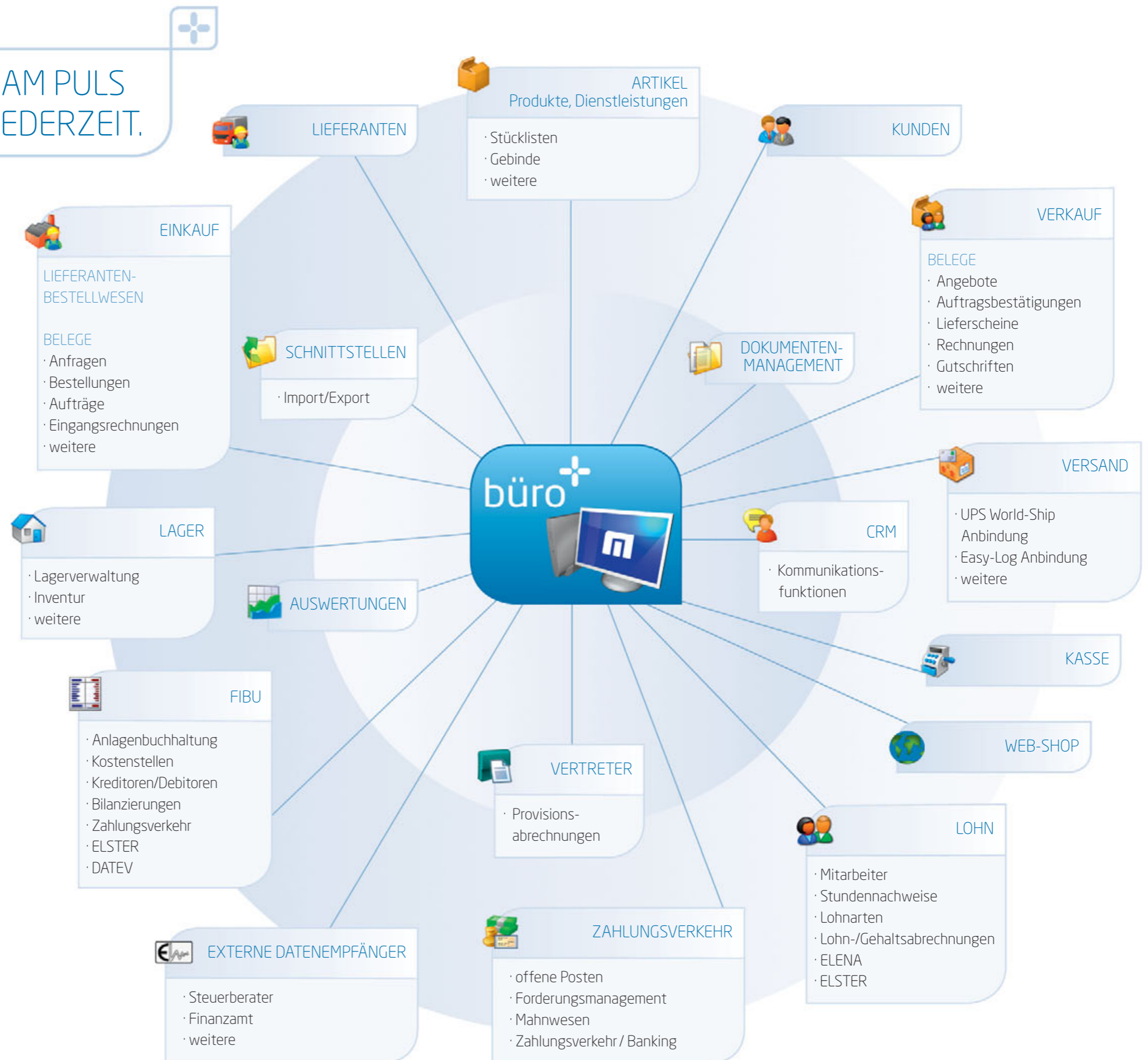
Zentrale Terminplanung, Wiedervorlage, Erinnerungssystem: **büro+** kann auch dabei helfen, Versprechen zu halten.

Komfort und Flexibilität genießen

Viele Funktionalitäten sind individuell definierbar, z.B. Textbausteine, Vordrucke, Abfragekriterien, ... Sie arbeiten also immer mit den selektierten Mustern oder Daten, die Sie häufig brauchen. Ändert sich mal was, ändern Sie die Selektionskriterien. Fertig.

Erfolg erleben

Wir wissen: Mit **büro+** wird Erfolg besser machbar und messbar. Wollen Sie auch Erfolg erleben?





MODULARE STRUKTUR MIT WACHSTUMSPOTENZIAL.

Damit Sie sich mit **büro+** gleich wohl fühlen, haben wir es in 3 Anwendungsbereiche gegliedert, die Sie in Ihrem Unternehmen wieder finden: Es sind die Module Auftragsverwaltung (kurz: Auftrag), Finanzbuchhaltung (kurz: FiBu) und Lohn-/Gehaltsabrechnung (kurz: Lohn).

Auftrag

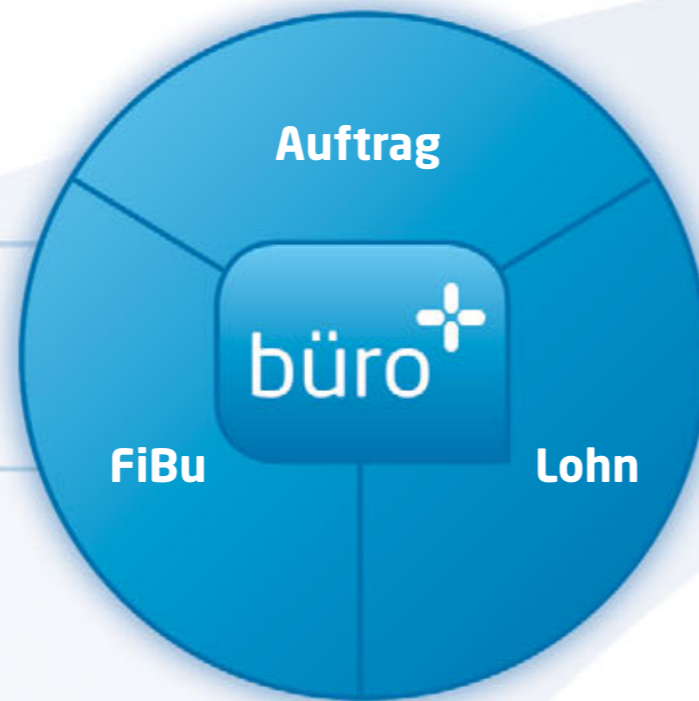
Mit dem Modul Auftrag arbeiten Sie im Einkauf und Verkauf, Sie erstellen Ihre Belege und Vorgänge wie Angebote, Lieferscheine, Rechnungen, verwalten Ihren Artikelstamm, dokumentieren Lagerbewegungen und Bestände. Eine komfortable Adressverwaltung ist natürlich auch enthalten.

FiBu

Das Modul FiBu erleichtert Ihnen die Routineabläufe in der Finanzbuchhaltung und unterstützt Sie bei der Bewältigung der gesetzlich vorgeschriebenen Buchführungspflicht.

Lohn

Das Lohnmodul erledigt die Lohn- und Gehaltsabrechnungen Ihrer Mitarbeiter zuverlässig und unkompliziert.



Variables Leistungsspektrum

Diese Module sind in den drei verschiedenen umfangreichen Ausbau- und Leistungsstufen **professional**, **commercial** oder **universal** erhältlich. Je nach Größe Ihres Unternehmens oder Anspruch an Ihre künftige kaufmännische Software, wählen Sie aus drei Ausbaustufen Ihr passendes **büro+** Leistungsspektrum.

Wir kennen die Situation unserer Kunden: Sie brauchen eine Software, die so umfassend und leistungsstark ist, wie die eines großen Unternehmens, verfügen aber nicht über das entsprechende Budget. Diesen scheinbaren Widerspruch aufzulösen, hat uns gereizt: Wie können wir mit einem Budget für einfache Abläufe komplexe Prozesse abbilden?

Das haben wir uns zur Aufgabe gemacht und eine Software entwickelt, die kann, was „die Großen“ können, die aber deutlich weniger kostet – weniger als die Hälfte!

Unsere Kunden hat es überzeugt.

Das sagen unsere Kunden dazu:

„Als Spezialist in unserer Branche hat unsere kaufmännische Software einfach nicht mehr gereicht. Eine Lösung für Großunternehmen war unerschwinglich für uns. Wir waren wie im Niemandsland. Jetzt haben wir **büro+** von microtech und sind super bedient damit. Leistung stimmt, Preis auch: Die Lösung für Spezialisten – von Spezialisten.“

Burkhard Baumann, BSG Buch-Service-Schupp GmbH, Bücher Großhandel

„Mit **büro+** haben wir genau das bekommen, was wir brauchen. Als wäre die Software extra für uns programmiert worden. Passt super. Und der Preis stimmt auch.“

Dr. Frank-Rainer Kühn, ELS European Labelling System GmbH & Co. KG, Individuelle Etikettiersysteme

„Mit microtech haben wir uns gleich wohl gefühlt. Mit 25 Jahren Erfahrung kennen die unsere Probleme schon länger als wir, deshalb waren wir auch so schnell überzeugt. Und die Software passt bestens zu unserem Slogan: „Der andere Weg. – Anders sein.“ microtech bietet eben wirklich individuelle Lösungen.

büro+ bildet unsere betriebswirtschaftlichen Abläufe genau ab, uns kostet das keine zusätzliche Energie mehr. Besonders erfreulich: Gute Software muss nicht teuer sein.“

Philipp Untersander, LIFTAC (Schweiz) AG, Medizinisches Mobiliar

„Die alte Software reicht nicht mehr, die Nächstgrößere ist zu teuer – das war schon ein Problem! Die Lösung kam von microtech: **büro+** hat unser Anforderungsprofil komplett bedient – dabei haben wir noch gar nicht alle Funktionen ausgeschöpft. Und von den Kosten für Anschaffung und Pflege waren wir auch angenehm überrascht. Ich kann's nur empfehlen.“

Marietta Panter, LIPCO GmbH Land- und Kommunaltechnik

büro+ Kunden stammen aus folgenden Wirtschaftsbereichen:



CLEVERE SOFTWARE FÄNGT AN DER BASIS AN.

Die **Basisfunktionen** sind in allen Modulen gleich, das heißt, Sie arbeiten in einer allgemeinen Struktur, die grundsätzlich für **büro+** gilt, egal mit welchem Modul Sie arbeiten.

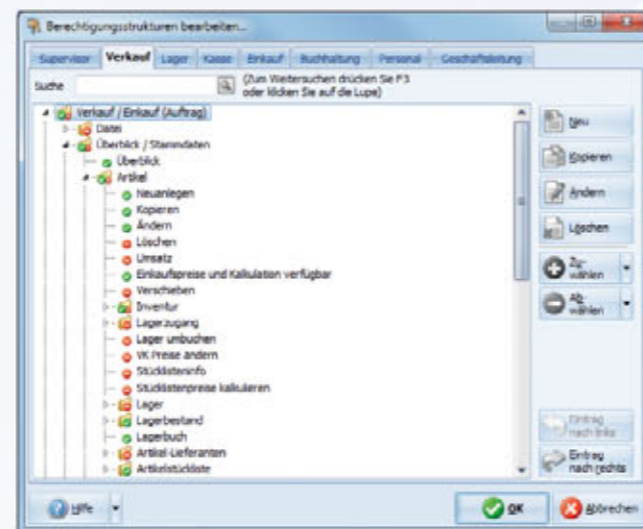
Nachhaltiges Datenmanagement

Alle Module greifen auf denselben Datenbestand zu, Sie sparen sich so mehrfache Eingabe. Der **Datenbankmanager** organisiert, prüft und sichert Daten, dazu bietet er umfangreiche Archiv-, Protokoll- und Verwaltungsfunktionen.

In der allgemeinen **Benutzerverwaltung** können benutzerspezifische Zugriffsrechte auch in Gruppen organisiert werden. Die 5 bereits in der Basisversion enthaltenen Arbeitsplätze in Server/Client-Architektur können Sie bei Bedarf unkompliziert auf **bis zu 100 Arbeitsplätze** erweitern.

In allen Modulen können Sie **beliebig viele Mandanten** anlegen, z.B. auch Testmandanten oder Mandanten für

die Betriebsprüfung. Funktionen wie die **Fremdwährungsfähigkeit** bzw. die Möglichkeit, parallel mit einer **zweiten Leitwährung** zu arbeiten, sowie zahlreiche Such- und Filterfunktionen runden die allgemeinen Merkmale sinnvoll ab.



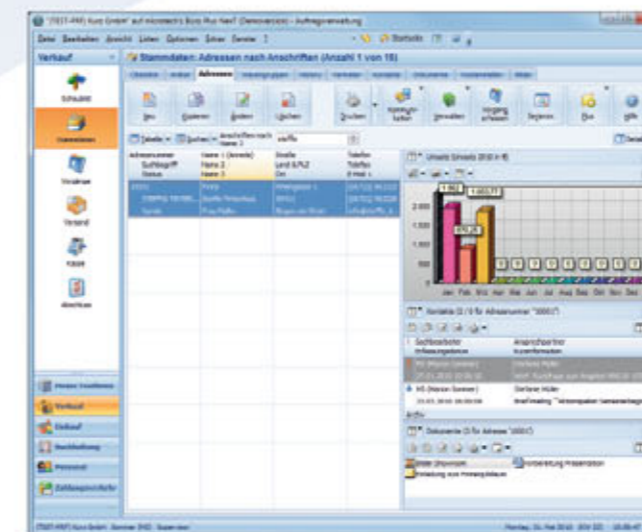
Berechtigungssystem mit Verwaltung durch Baumstruktur

Intuitive Benutzerführung

Wiederkehrende Namen, Symbole und Masken machen die **Benutzerführung** intuitiv und einfach. Ergonomische Bereichsaufteilung und Übersichtsseiten mit Schnellnavigation bringen Sie rasch ans Ziel. Benutzerspezifische Darstellungs- und Ansichtswerkzeuge und clevere Drag & Drop-Funktionen sorgen für **Durchblick**.

Perfekt dokumentierte Kundenkommunikation

Für's Customer Relationship Management sind die **Kommunikationsfunktionen** unverzichtbar. Kalender, Aufgabenliste, Wiedervorlage und vollständige Dokumentation der Korrespondenz mit Ihren Kontakten bieten Ihnen in jedem Modul umfassende Information und damit hohen CRM-Komfort.



Umsatz, Kontakthistory und Dokumente als ausgewählte Detailansicht zum Kunden

„Wer hat wen wann mit welchem Anliegen kontaktiert?“ – Auf diese und ähnliche Fragen werden Sie mit **büro+** künftig umfassende Antworten haben.

Guter Eindruck

Die umfangreichen **Auswertungs- und Druckoptionen** für Abfragen, Statistiken, Formulare, Etiketten, Serienbriefe, Barcodes, Stamp-it-Labels erfüllen unterschiedliche, professionelle Ansprüche, sehen gut aus und sind leicht zu bedienen.

Gut vernetzt - aber sicher

Ob Sie im Arbeitsalltag eine Kassenanbindung oder die Anruferkennung mit Verknüpfung auf Ihre Stammdaten brauchen, **büro+** nutzt seine **guten Verbindungen** und technischen Möglichkeiten, um Ihnen höchste Transparenz und beste Anbindung zu bieten.

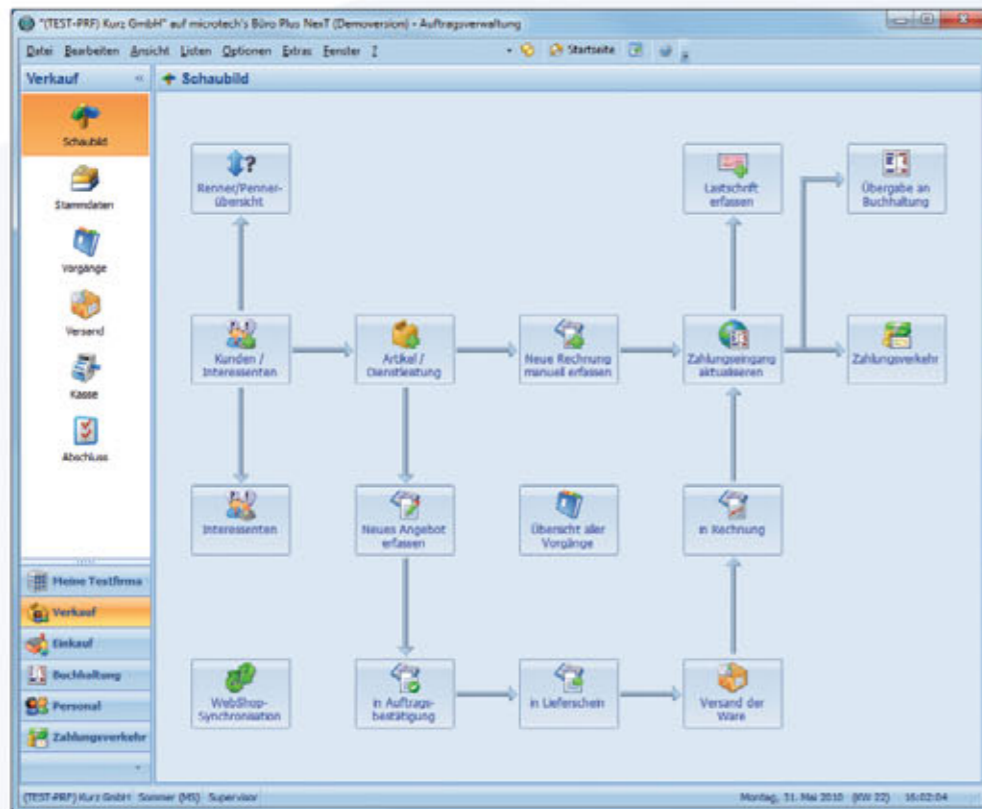
Das gilt auch für alle gängigen und erforderlichen **Schnittstellen** (ELSTER, DATEV, ELENA, CAD, CRM, EDI, Import/Export, etc.) und den Datenaustausch zwischen den Modulen.



WARENWIRTSCHAFT LEICHT GEMACHT.

Das Modul Auftrag

Kernstück ist die Verwaltung und Pflege Ihrer Stammdaten (Artikel und Adressen) sowie die Dokumentation der damit verbundenen Bewegungen und Aktivitäten. Sie agieren in den Bereichen Einkauf und Verkauf und bedienen mit **büro+** alle Prozessschritte, die es bei Ihnen in der Warenwirtschaft eben gibt.



Prozessschaubild „Verkauf“ zur Veranschaulichung der Abläufe



Sie finden eine gut überschaubare **Artikel-Stammdatenansicht**, mit **Artikelfotos** und **verschachtelten Stücklisten**, können **Warengruppenrabatte** oder **Kundensonderpreise** definieren, auch **saisonale Sonderpreise** sind problemlos realisierbar.

Sie arbeiten mit **Seriennummern** oder **Chargen**? Da wird Sie unsere ausgereifte **Seriennummern-/Chargenverwaltung** freuen. Sie bietet hohe Transparenz bei **Warenfluss** und **Lagerbestand**.

Ihr Artikel ist ein **Service**? Schön. Dann rechnen Sie nach Verbrauch, nach **Zeiteinheit** oder **-intervall** ab, kein Problem!

Legen Sie zur **Preisfindung** Ihre **eigene Kalkulation** zugrunde, **individuell** und **artikelspezifisch**.

Bei der **Artikelbezeichnung** können Sie **verschiedene Texte** zuordnen (z.B. Artikelbezeichnung in verschiedenen Sprachen, die Auswahl der „richtigen“ Sprache kann z.B. an **die Adresse des Kunden gekoppelt werden**).

Kundeninformationen rufen Sie bequem und komfortabel ab, bei **büro+** sind **CRM-Funktionen** schon enthalten. Über die **Historyfunktion** können Sie **Statistiken** und Übersichten erstellen, die Ihnen Aufschluss geben, **welcher Kunde wann welches Produkt zu welchem Preis gekauft hat**.

Ihrer **Selektionsfreude** sind hier keine Grenzen gesetzt. Das freut auch die **Marketingabteilung**, die für ein **Mailing** schnell eine **Abfrage** durchführen kann.

Das Modul Auftrag bedient natürlich auch das Thema **Zahlungsbedingungen** sicher und kompetent. **Skontosätze**, **Nettotermine** und **Mahnfristen** sind **individuell je Kunde** hinterlegbar.



Hier können wir nur einen Ausschnitt aus dem Funktionsumfang der **büro+** Module abbilden. Das detaillierte Leistungsspektrum von **büro+** finden Sie unter

www.microtech.de/leistungsspektrum

Das Modul FiBu

Unterstützt Sie bei der Bewältigung der **gesetzlich vorgeschriebenen Buchführungspflicht** und begleitet Sie bei **Bilanzierung, GuV-Rechnung, Anlagenbuchhaltung** sowie **Kreditoren- und Debitorenbuchhaltung, DATEV- und ELSTER-Schnittstellen** gehören ebenso zur Ausstattung wie eine **Kostenstellenstruktur** und die Matrix der **gebräuchlichsten Kontenpläne**.

Natürlich passt sich **büro+** auch Ihrem **bisherigen Kontenplan** problemlos an.

Die Funktion **Buchführungshelfer** bringt **enorme Erleichterung beim Erstellen der Buchungssätze und beim Buchen**, sowohl für **den ungeübten** als auch für den **routinierten und erfahrenen Buchhalter**. Die **Buchungserfassung** ist für **mehrere Nutzer gleichzeitig** möglich, z.B. auch über Heimarbeitsplätze.

Der **Zahlungsverkehr (Onlinebanking, Mahnwesen, Forderungsmanagement)** wird **per Knopfdruck** erledigt, ermüdende Datenerfassung und Fehlbuchungen durch Eingabefehler – das war gestern. Auch der **Datenaustausch** mit den Modulen Auftrag (z.B. Kunden- und Rechnungsdaten) und Lohn (z.B. Gehälter und Sozialversicherungsbeiträge) funktioniert **per Knopfdruck**.



Unser FiBu-Modul ist selbstverständlich **GOB-geprüft** (Grundsätze Ordnungsgemäße Buchführung). Die Grundsätze zum Datenzugriff und zur Prüfung digitaler Unterlagen (GDPdU) sind natürlich auch berücksichtigt.

Das Modul Lohn

Etliche Lohnarten sind inbegriffen. Bei Ihnen gibt es **Sonderfälle**? Dann legen Sie einfach „Ihre“ Lohnart an und **definieren Ihre Spezifikationen**. Fertig. Das **Kalendarium** erleichtert die **Abrechnung auf Stundenbasis**, der **Stundennachweis** ist nur noch ein Nebenprodukt.

Bruttolohnerfassung und **Nettolohnberechnung** können Sie automatisieren, Korrekturen sind jederzeit möglich, sogar dann, wenn der Monat schon abgeschlossen ist. Im Handumdrehen ist die neue Abrechnung fertig.



Im Rahmen der Systemuntersuchung nach § 22 DEÜV wurde das **büro+** Lohnmodul gründlich geprüft und mit dem GKV-Zertifikat ausgezeichnet. Für Sie und das Ergebnis Ihrer Arbeit bedeutet das Sicherheit und Aktualität.

Mit dem **Monatsabschluss** übermitteln Sie über die enthaltene **ELSTER- und ELENA-Schnittstelle** alle steuerrechtlich und sozialversicherungstechnisch relevanten Daten (**ELENA, Lohnsteuer, Kirchensteuer, Sozialversicherungsbeiträge, Sozialversicherungsmeldungen, ...**) an die zuständigen Stellen. Der **Lohn-Assistent** kann Sie hierbei nach Bedarf unterstützen.

Mit **unkomplizierten Abfragemöglichkeiten** wie z.B. der **Neuberechnung des Gehalts** bei einem **Wechsel der Steuerklasse** bieten Sie Ihren Mitarbeitern **wertvollen Service**. Die Berechnung der Sozialversicherungsbeiträge ist **systemgeprüft nach ITSG**.

Das Modul Lohn ist auf die Anwendung nach deutschen Abrechnungsrichtlinien begrenzt.



Hier können wir nur einen Ausschnitt aus dem Funktionsumfang der **büro+** Module abbilden. Das detaillierte Leistungsspektrum von **büro+** finden Sie unter

www.microtech.de/leistungsspektrum



SIE MÖCHTEN MEHR ÜBER **büro+** WISSEN?

Treffen Sie Partner!

Sie können in Deutschland, Österreich und in der Schweiz auf ein Netz von qualifizierten microtech-Partnern zugreifen, um sich ausführlich und persönlich beraten zu lassen.

Den Partner in Ihrer Nähe finden Sie unter www.microtech.de/partner

Testen Sie büro+!

Bestellen Sie sich eine Testversion telefonisch oder im Internet. Bei uns oder einem unserer Partner. Natürlich kostenlos.

Oder besuchen Sie uns an einem unserer Demo-Days. Hier können Sie **büro+** und die Menschen, die dahinter stehen, kennen lernen. Löchern Sie uns mit Fragen und überzeugen Sie sich selbst in aller Ruhe von **büro+**.

Wenn Sie einen Termin für Ihren Demo-Day vereinbaren möchten, können Sie das unter

www.microtech.de/demo-day

Nutzen Sie die microtech Seminare!

In unseren Seminaren lernen Sie, wie Sie das ganze Potenzial von **büro+** ausschöpfen können, um noch effektiver und erfolgreicher damit zu arbeiten.

Ob Gruppen- oder Einzelseminar, hier bei uns oder bei Ihnen, vielleicht schon bei der Systemeinrichtung oder später, wir passen uns Ihren Wünschen völlig an.

Seminarprogramm und Termine haben wir auf

www.microtech.de/seminare

für Sie zusammengestellt.



Fragen brauchen Antworten. Wir geben sie Ihnen.

Auf www.microtech.de oder am Telefon:

0671-79616-0

CLEVERE SOFTWARE IST FLEXIBEL UND AUSBAUFÄHIG.

Arbeitsplätze/Lizenzen

In **büro+** sind standardmäßig 5 netzwerkfähige Arbeitsplatzlizenzen enthalten. Sie können die Software z.B. an 20 Arbeitsplätzen installieren, gleichzeitig damit arbeiten können dann jeweils 5 Mitarbeiter (Concurrent User).

Keine Anschaffungskosten für weitere Lizenzen

Wenn die Anzahl der Mitarbeiter, die bei Ihnen mit **büro+** arbeiten, wächst, brauchen Sie „mehr“ **büro+**. Die Anzahl der Lizenzen zu erweitern, ist problemlos und ohne weitere Investitionskosten möglich. Die zusätzlich benötigten Lizenzen kosten nicht „pro Arbeitsplatz“, Sie zahlen lediglich den entsprechenden neuen Satz für Ihre Lizenzen im Wartungsvertrag, der bei uns „Aktualitäts-Service“ heißt. Wenn das keine guten Perspektiven sind!

Vergleichen Sie selbst:

Übliche Lizenzkosten Produkt X von Hersteller Y (in Umfang und Leistung vergleichbares Produkt)		Lizenzkosten für büro+ von microtech am Beispiel der Ausbaustufe „commercial“, Modul Auftrag	
Anschaffungskosten Software A inklusive: 5 Lizenzen*	5.230 €	Anschaffungskosten büro+ commercial inklusive: 5 Lizenzen**	3.498 €
Wartungsvertrag dafür, mtl. 99 €	1.188 €	Aktualitäts-Service mtl. 75 €	900 €
Summe nach 1 Jahr	6.418 €	Summe nach 1 Jahr	4.398 €
5 neue Lizenzen kosten 5 x 690 €	3.450 €	5 neue Lizenzen kosten	0 €
Wartungsvertrag erhöht sich um mtl. 52 € auf 151 €	1.812 €	Aktualitäts-Service erhöht sich um mtl. 25 € auf 100 €	1.200 €
Summe	6.418 € (Jahr 1) + 5.262 € (Jahr 2) = 11.680 €	Summe	4.398 € (Jahr 1) + 1.200 € (Jahr 2) = 5.598 €
Ersparnis in 2 Jahren: 6.082 € !			

* max. 3 Mandanten

** beliebig viele Mandanten möglich

Remote-Desktop-Arbeitsplätze

Hiermit binden Sie mobile Benutzer oder entfernte Standorte in Ihr Netzwerk ein. Filialen, Heimarbeitsplätze, Außendienstmitarbeiter, Außenlager oder lokale Thin Clients können von „extern“ auf die erforderlichen Daten zugreifen.

Die Remote-Desktop Arbeitsplätze erhalten Sie auch über eine Erweiterung des Aktualitäts-Service.

DER **büro+** AKTUALITÄTS-SERVICE: WARTUNGSVERTRAG INKLUSIVE BASIS-SUPPORT!

Wartungsvertrag mit Aktualitätsgarantie

büro+ ist zukunftssicher. Damit die Abläufe Ihres Unternehmens es auch sind, bieten wir Ihnen unseren Wartungsvertrag „Aktualitäts-Service“. Er stellt Ihnen immer dann ein Update mit aktualisierten Schnittstellen und relevanten Informationen bereit, wenn es Neuigkeiten gibt, die für Sie wissenswert und unumgänglich sind.

Zum Beispiel, wenn es gesetzliche Neuregelungen gibt, die sich auf Ihre betriebswirtschaftlichen Abläufe auswirken. Sie müssen sich darum nicht selbst kümmern, das erledigt der Aktualitäts-Service für Sie.

Auch enthalten ist das jährliche Upgrade – die Weiterentwicklung von **büro+** – mit neuen cleveren Funktionalitäten, die Sie nutzen können, aber nicht müssen.

Basis-Support als Bonbon

Fragen zu **büro+**? Im Aktualitäts-Service ist der Basis-Support ohne zusätzliche Kosten schon enthalten. Bei Fragen zur Bedienung des Programms oder zu inhaltlichen Grundlagen können Sie über die Hotline Hilfe anfordern oder sich in unserem Kunden-Bereich im Internet informieren, zu dem Sie als **büro+** Kunde mit Ihren individuellen Benutzerdaten Zugang haben. Dort finden Sie unser Kundenforum, FAQs, Infoblätter und weitere nützliche Hinweise.

Der Aktualitäts-Service sichert Ihnen Aktualität, Flexibilität und den Basis-Support zu überzeugend günstigen Konditionen. Heute und morgen.¹

Erweitertes Dienstleistungsangebot

Auf Ihr Unternehmen zugeschnittene Anpassungen, anwendungsspezifischer Formularservice, Fernwartung, individuelle Schulungen und weitere komfortable Hilfen im Einzelfall werden von unseren Partnern oder uns gesondert angeboten und nach Aufwand berechnet.



¹Mit der Anschaffung von **büro+** schließen Sie automatisch einen Aktualitäts-Service mit einer Laufzeit von 24 Monaten ab.